

## Quelques citations à garder en mémoire

[Jean Gadrey - Economiste et membre fondateur du collectif Roosevelt](#)

« Le culte de la croissance est fondé sur l'oubli des principaux enjeux sociétaux : toujours plus de quoi, pour qui, et avec quelles conséquences ? »

[Cynthia Fleury – Philosophe et membre fondateur du collectif Roosevelt](#)

« Pour le collectif Roosevelt la crise que nous traversons depuis 2008 n'est pas une crise de l'Etat-providence et de la dépense publique, mais une crise du capitalisme dérégulé et de **l'effondrement organisé des ressources publiques depuis les années Reagan** »

[Nicolas Stern, économiste britannique, ancien vice-président de la Banque mondiale](#)

« Les pays riches vont devoir oublier la croissance s'ils veulent stopper le changement climatique »

[Dennis Meadows, co-auteur du célèbre Rapport « The Limits to Growth » en 1972](#)

« La croissance mondiale va s'arrêter » - interview du 25 mai 2012

[Michel Rocard, dans « Les moyens d'en sortir » - 1998](#)

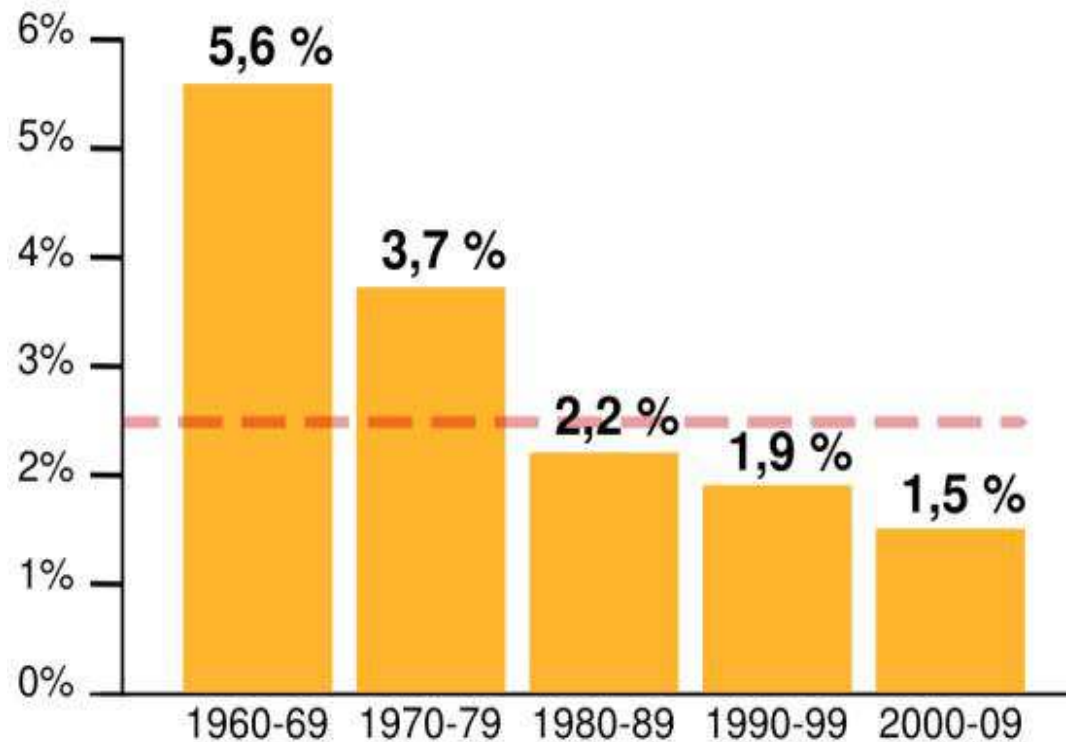
En 1998 il expliquait les causes du ralentissement de la croissance (**page 40**) et en tirait une conclusion

« L'inexorable montée du chômage démontre l'inefficacité de toutes les techniques utilisées pour le combattre ... On ne luttera efficacement contre le chômage massif que par la réduction massive du temps de travail. Toute la question est : comment faire ? »

## Le chômage de masse et ses principales causes

### La croissance en France depuis 1960

Source : Insee.



Pierre Larrourou montre ce schéma depuis 1998 ... mais les dirigeants politiques font mine de l'ignorer

!

## « La croissance, c'est foutu foutu »

### Prévisions de croissance de l'OFCE, octobre 2012

Taux de croissance annuel du PIB, en %

	2011	2012	2013
Zone euro	1,5	-0,5	-0,1
Allemagne	3,1	0,8	0,6
France	1,7	0,1	0,0
Italie	0,5	-2,4	-1,1
Espagne	0,4	-1,4	-1,2
Pays-Bas	1,1	-0,2	0,3
Belgique	1,8	-0,1	0,9
Finlande	2,8	0,8	1,1
Autriche	2,7	1,0	0,5
Portugal	-1,7	-2,8	-1,2
Grèce	-6,2	-6,2	-3,7
Irlande	0,8	-0,4	-0,1
Royaume-Uni	0,9	-0,4	0,3
États-Unis	1,8	2,2	0,9
Japon	-0,7	2,4	1,3

Sources : comptabilités nationales, prévision OFCE octobre 2012.

Après les effets de la relance de 2009, la zone euro replonge dans la récession depuis fin 2011.

Selon l'OFCE, quand les dépenses publiques baissent de 10 milliards, le PIB se contracte de 16 milliards.

L'effet "multiplicateur" de la réduction des dépenses publiques est égal à 1,6 ... En sous-estimant les multiplicateurs budgétaires, les gouvernements européens ont cru pouvoir rétablir rapidement et sans dommage l'équilibre de leurs finances publiques.

Plus on réduit les dépenses, plus le ratio déficit/PIB augmente !

Le FMI reconnaît aujourd'hui qu'il a fait une « erreur de calcul » !

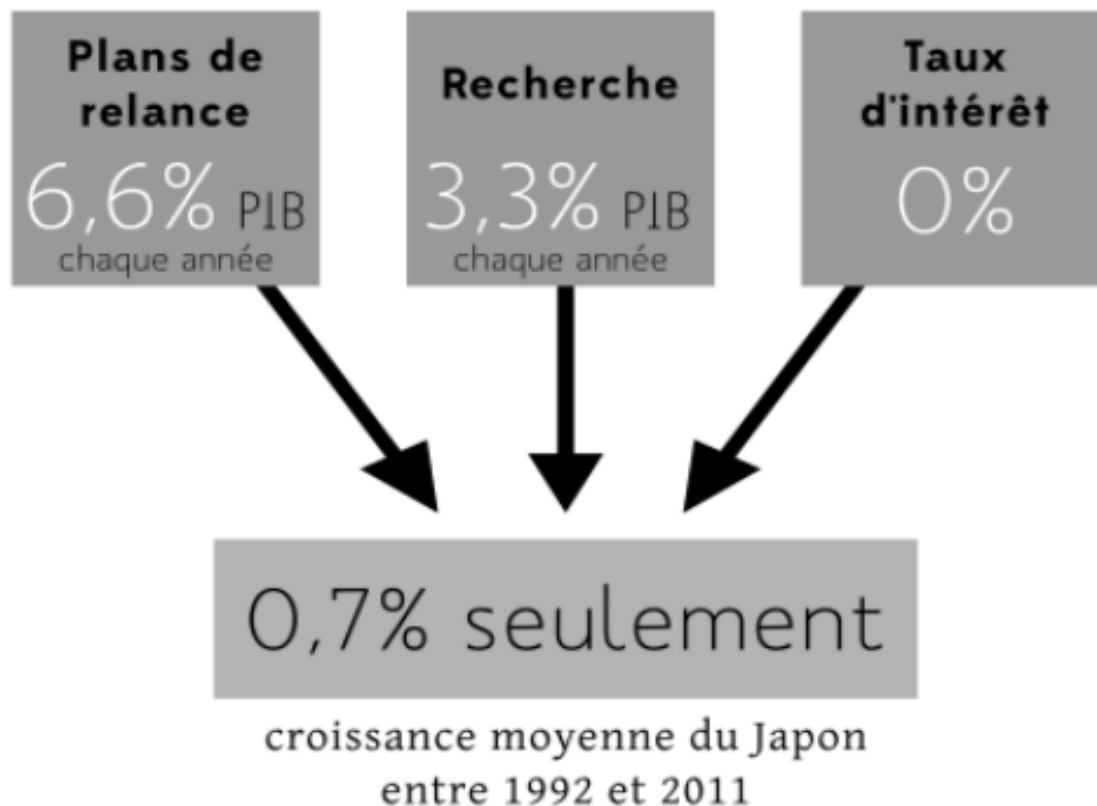
Heureusement que Hollande a obtenu qu'un volet croissance soit ajouté au TSCG !

Source : <http://alternatives-economiques.fr/blogs/raveaud/2012/10/20/la-croissance-cest-foutu-foutu/#more-617>

**Plus on attend la croissance,**  
plus il y a de petits boulots, de petites retraites,  
et la croissance diminue encore...



# Parmi les 3 scénarios de sortie de crise



Pour la France,  
le scénario de  
sortie de crise  
le plus  
optimiste est un  
scénario à la  
japonaise

## Pourquoi une croissance suffisante pour éradiquer le chômage ne reviendra pas ?

Une croissance continue sur le long terme est impossible dans un monde fini, car une croissance continue signifie, au sens mathématique du terme, **une augmentation exponentielle**, comme le montre le tableau ci-dessous.

avec un taux de croissance annuel de	en 30 ans le PIB serait multiplié par	en 50 ans le PIB serait multiplié par	en 100 ans le PIB serait multiplié par
1%	1,3	1,6	2,7
3%	2,4	4,4	19
5%	4,3	11,5	132
8%	10,1	46,9	2200

**« Celui qui croit que la croissance peut être infinie dans un monde fini est soit un fou, soit un économiste. »**

Kenneth Boulding (1910-1993), économiste, philosophe, président de l'American Economic Association

Les dirigeants politiques et économiques ne veulent toujours pas tirer les conséquences d'une telle évidence !

# Chômage record dans la Zone euro

Taux de chômage des pays de la zone euro en août 2012,  
en % de la population active



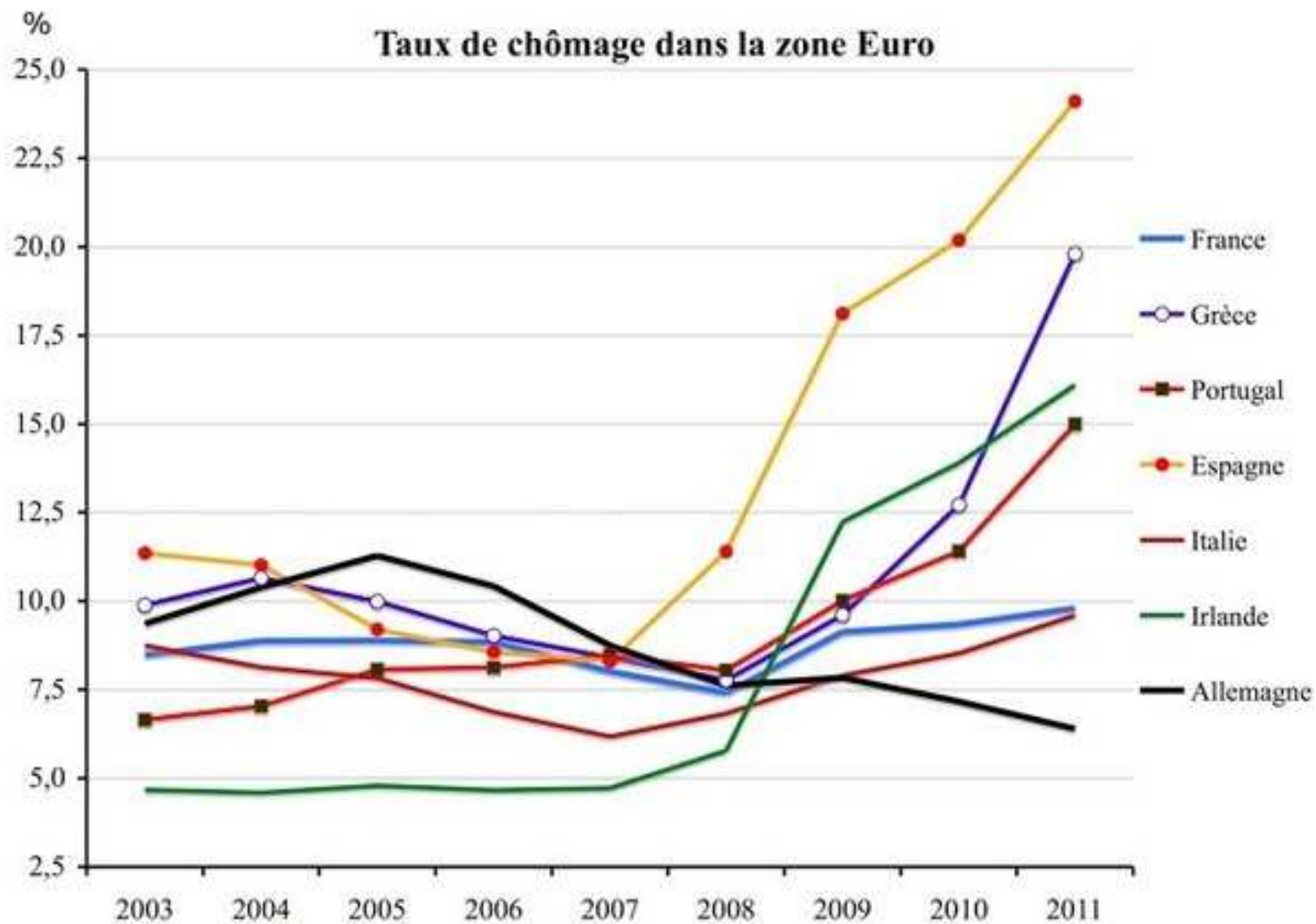
Source : Eurostat

\*Juin 2012



En mai 2012  
l'UNEDIC  
annonçait :

« le chômage va  
augmenter de  
417 000 d'ici fin  
2013 »



En pourcentage de la population active. Source OCDE

Autres graphiques sur <http://www.les-crises.fr/chomage-en-europe/>



# Les chiffres des différentes catégories de demandeurs d'emploi

	Décembre	Janvier	Février
<b>WWW.CHOMISTE-LAND.COM</b>	2012	2013	2013
<b>Catégorie A (Chômeurs officiels)</b>	<b>3 132 900</b>	<b>3 169 300</b>	<b>3 187 700</b>
Catégorie B	612 400	624 900	624 400
Catégorie C	882 300	886 000	894 600
Catégorie D	265 400	260 800	261 200
Catégorie E	355 800	353 800	351 200
<b>TOTAL (Chômeurs réels)</b>	<b>5 248 800</b>	<b>5 294 800</b>	<b>5 319 100</b>

Source : <http://www.chomiste-land.com/lesvraischiffreschomage.htm>

... qui puise ces chiffres sur <http://www.travail.gouv.fr/>

« Et nous ne comptons pas :

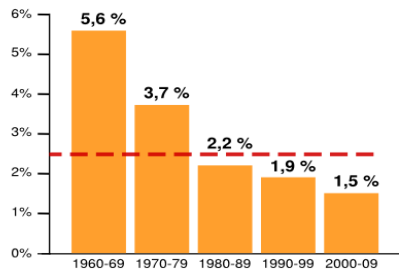
==> Les séniors de + de 55 ans,

==> Les quatre départements français d'outre-mer (Réunion, Guadeloupe, Martinique et Guyane),

Ce qui fait pas mal de personnes non comptées dans le calcul du chiffre du chômage »

### La croissance en France depuis 1960

Source : Insee.

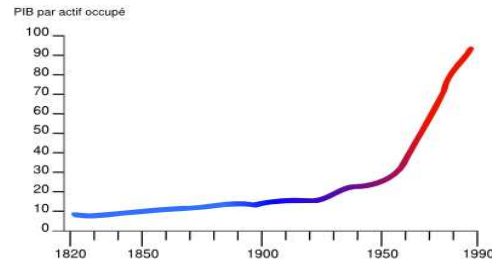


Kairós.fr

croissance

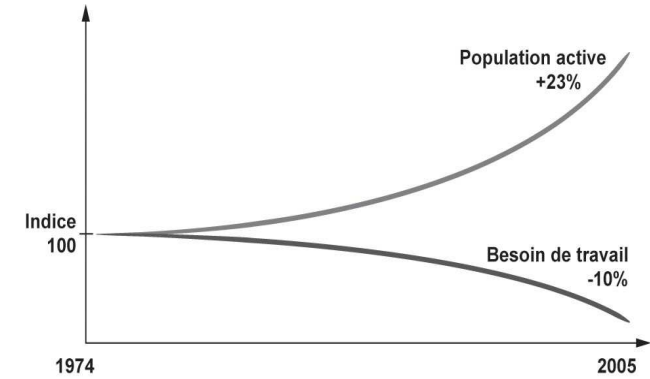
### La productivité en France depuis 1820

Source : Insee. Deux siècles de travail en France.



Kairós.fr

productivité

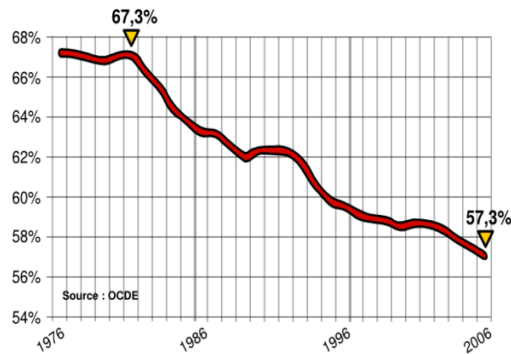


besoin de travail

**Forte augmentation du chômage depuis le début des années 80**

### Part des salaires dans la valeur ajoutée des entreprises

OCDE - 15\*

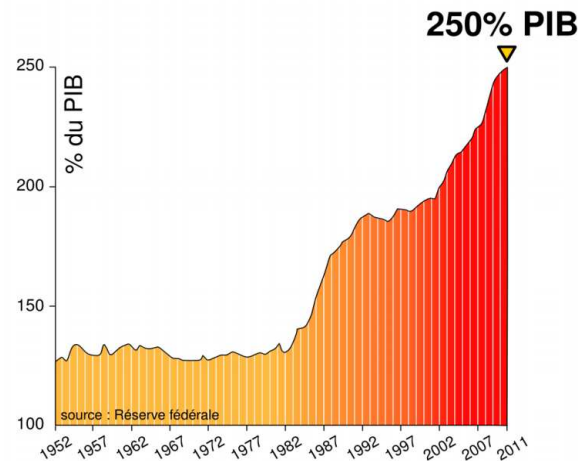


Source : OCDE

\* Allemagne, Suède, Etats-Unis, Japon, Royaume Uni, Danemark, Italie, Espagne, France, Pays-Bas, Autriche, Belgique, Finlande, Grèce et Irlande.

### Dettes totales aux Etats-Unis depuis 1952

(hors dette du secteur financier)



quand la bulle immobilière a commencé à se dégonfler ...

crise des subprime, crise financière, économique, sociale, ...

En plus, depuis 2002 beaucoup de « réformes » ont aggravé le chômage

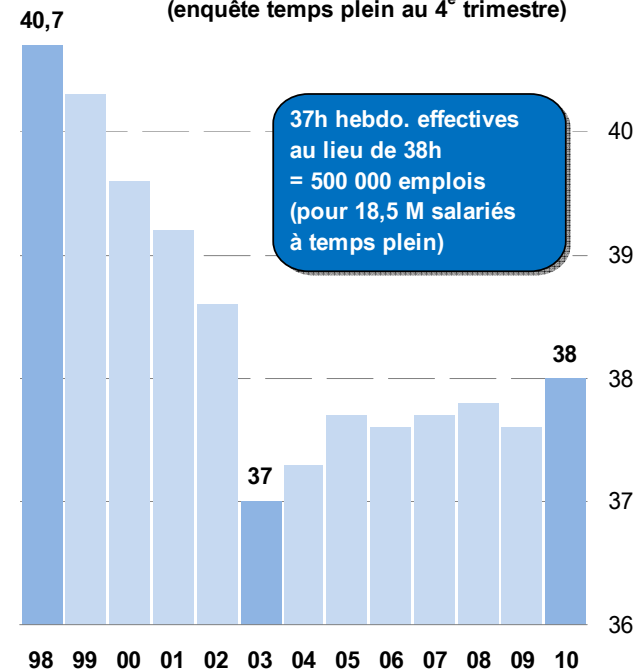
Tout est faux dans ce qu'on raconte sur « les 35 heures » ...

qui n'existent quasiment plus

- 6 lois pour démanteler l'essentiel de la loi Aubry sur la réduction du temps de travail qui avait permis de créer 400 000 emplois
- Incitation aux heures supplémentaires en les exonérant d'impôt et de cotisations
- Deux millions de salariés corvéables à merci, à cause du contrat de travail en jours

<http://www.retraites-enjeux-debats.org/spip.php?article525>

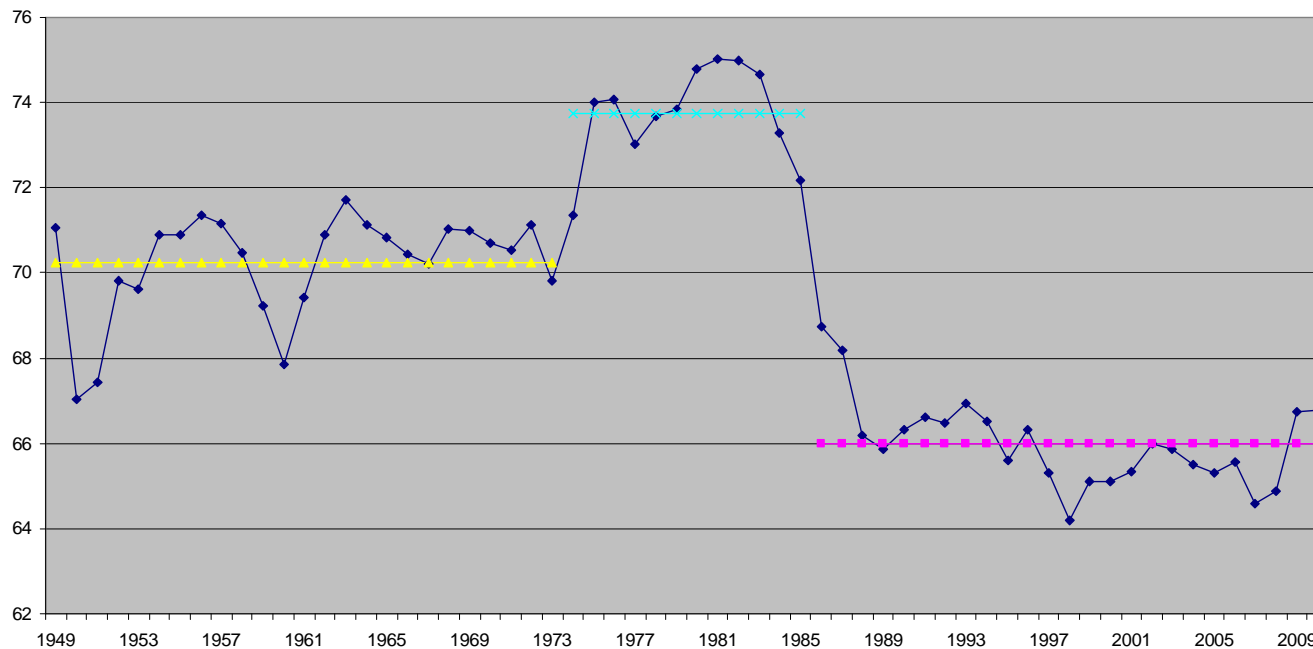
Durée du travail hebdomadaire effective en h  
(enquête temps plein au 4<sup>e</sup> trimestre)



- Dérégulation totale du cumul emploi retraite. Depuis janvier 2009, tout salarié peut cumuler, sans limite de revenus, une retraite à taux plein et un salaire à temps complet ou partiel
- Report à 62 ans de l'âge légal de la retraite et à 67 ans de celui donnant droit à une retraite à taux plein

## Le chômage de masse a conduit à une baisse importante de la part des salaires rapportée au PIB

Part de la rémunération des salariés dans la Valeur ajoutée des sociétés non financières (en %)



Le décrochage de la part des salaires dans le PIB est intervenu dans la période 1982- 1989 ...

soit plus de 10 ans avant les lois sur la réduction du temps de travail votées en 1997 et 1999 !

Le chômage de masse et l'augmentation de la précarité ont instauré un rapport de force défavorable aux salariés. Cela a conduit à une **forte baisse de la part des salaires** dans le PIB et une **forte augmentation de la part des dividendes** versés aux actionnaires ... qui sont passés de 3,2% du PIB en 1982 à 8,5% en 2007

« En 30 ans, c'est plus de 40 000 milliards de dollars qui auraient dû aller aux salariés et qui ont quitté l'économie réelle pour aller vers la sphère financière » - Extrait du livre « La gauche n'a plus droit à l'erreur » de Pierre Larrourou et Michel Rocard

## Pourquoi un autre partage du temps de travail est indispensable ?

- Le chômage de masse n'est rien d'autre qu'une répartition imposée du temps de travail, entre ceux qui se ruinent la santé au travail et ceux qui n'ont pas d'emploi, ou seulement des petits boulots précaires
- Avec la « croissance molle à la japonaise » qui s'annonce pour les 10 ou 20 ans à venir, sans un autre partage du temps de travail, on va vers un doublement du taux de chômage !
- La RTT négociée dans le cadre des lois Aubry a permis de créer 400 000 emplois ... On aurait pu faire beaucoup mieux (voir livre de Pierre Larrouturou « 35 heures, le double piège » publié en 1998)
- Dans son livre « Les moyens d'en sortir », Michel Rocard expliquait en 1996  
*« L'inexorable montée du chômage démontre l'inefficacité de toutes les techniques utilisées pour le combattre ... On ne luttera efficacement contre le chômage massif que par la réduction massive du temps de travail. Toute la question est : comment faire ? »*
- Tous les pays ont réduit le temps de travail ... contrairement à ce que certains dirigeants politiques sans scrupules répètent depuis 10 ans

# Les 3 grandes catégories de mesures contre le chômage

## **Catégorie 1 : toutes les mesures déjà mises en œuvre depuis 20 ans**

- celles destinées à booster la croissance
- celles destinées à baisser le coût du travail
- celles destinées à améliorer la formation professionnelle
- tous les systèmes d'aides ou d'incitation : aides à la création d'entreprise, à la recherche, aux PME, aux filières d'avenir (économies d'énergie, reconversion énergétique, économie numérique, économie de la connaissance ...)

## **Catégorie 2 : toutes les « nouvelles » mesures proposées qui seront difficiles à mettre en œuvre**

- celles destinées à restreindre les délocalisations, à encourager le produire en France, à taxer les produits importés de pays ne respectant pas des normes sociales et environnementales minimales, ...
- celles destinées à renforcer la coopération européenne, à faire baisser l'euro surévalué, ...
- celles destinées à mettre au pas la finance et la spéculation, à supprimer les paradis fiscaux ...

## **Catégorie 3 : les mesures de solidarité permettant de proposer un emploi à toute personne ayant besoin d'un salaire pour vivre**

- celles de nature à inciter très fortement les entreprises à un autre partage du temps de travail

**Les mesures de partage négocié du temps de travail ne peuvent pas être comparées aux autres. Tout simplement parce qu'elles se justifient « tant et aussi longtemps » que les mesures des catégories 1 et 2 n'auront pas permis d'éradiquer le chômage de masse. D'où le qualificatif spécifique de mesures de « solidarité ».**

## Chronologie et mécanisme de la crise

### au départ une crise sociale ...

- L'amplification depuis le début des années 80 de la **crise sociale** (baisse des salaires due au chômage de masse et à la précarité, augmentation continue des inégalités) a été temporairement camouflée par un **endettement croissant** des ménages. Cet endettement non soutenable a, associé à la **dérégulation financière**, conduit à la crise des subprime puis à la généralisation de la **crise financière**.
- Le sauvetage des banques et les plans de relance ont porté les **dettes publiques** à des niveaux insoutenables ... et inremboursables
- **L'austérité généralisée** pour essayer (en vain) de dégonfler la montagne de dettes publiques débouche en 2012 sur une crise sociale (explosion du chômage) sans précédent depuis la crise de 1929.

### ... à l'arrivée une crise sociale d'une ampleur sans précédent depuis les années 30

On pourrait dire aussi que dans la bombe de la crise, la poudre c'est le chômage de masse et les inégalités, le détonateur c'est la dérégulation financière (mondialisation/titrisation/spéculation) ... la crise des subprime a seulement été l'étincelle qui a allumé la mèche.

« Après l'explosion de la croissance qui a caractérisé les Trente Glorieuses et l'explosion de la dette qui a caractérisé les trente années suivantes, nous ne pouvons plus miser sur aucun de ces ressorts. Reste à penser un autre modèle économique, sans croissance ni dette. Autrement dit, à renoncer au confort du toujours plus. » - *Olivier Berruyer, auteur de Stop, tirons les leçons de la crise et de Les faits sont têtus*

# Les messages du collectif Roosevelt

- « La crise est plus grave que ce qu'on vous dit ... mais il y a des solutions »
- « L'une des principales causes de la crise c'est **le chômage de masse** non résolu depuis 30 ans ... Les 2 autres étant la **dérégulation financière (mondialisation/titrisation/spéculation)** et **l'explosion des inégalités** »
- « Faut donc s'attaquer en priorité au chômage de masse et à la précarité »

... sinon spirale infernale

dette  $\implies$  austérité  $\implies$  récession  $\implies$  chômage  $\implies$  dette  $\implies$

**Même le FMI le reconnaît enfin** : lire « Crise : le double langage du FMI » - article Mediapart sur <http://www.retraites-enjeux-debats.org/spip.php?article881>

- « Compter sur la croissance c'est irresponsable »



**COLLECTIF  
ROOSEVELT**

**Même sans  
croissance, il y a  
des solutions !**

**Déjà 100 000 citoyens engagés**  
[collectif-roosevelt.fr](http://collectif-roosevelt.fr)

**COLLECTIF  
ROOSEVELT**

[collectif-roosevelt.fr](http://collectif-roosevelt.fr)

**15 solutions pour  
sortir de la crise**

**Déjà 100 000 citoyens engagés**



**COLLECTIF**

**ROOSEVELT**





**COLLECTIF**

**ROOSEVELT**





**COLLECTIF**

**ROOSEVELT**





**COLLECTIF**

**ROOSEVELT**





**COLLECTIF**

**ROOSEVELT**

